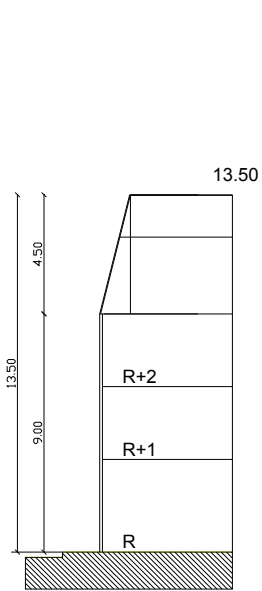
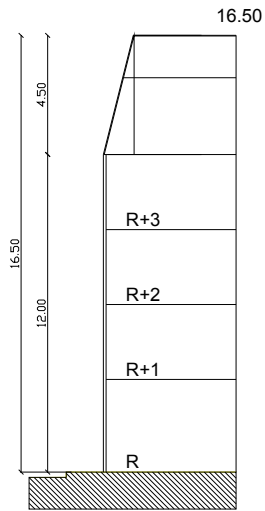


# ANNEXE IV GABARITS ENVELOPPES DEFINIS PAR LES FILETS DE HAUTEUR



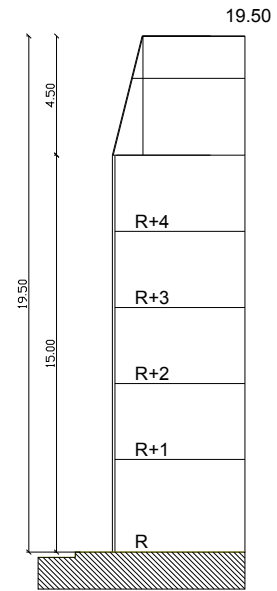
Filet jaune

R+2 soit 9.00 m  
Plus un niveau en couronnement  
présentant une pente de 4 pour 1  
et une hauteur de 4.50 m.  
Soit une hauteur totale de 13.50 m.



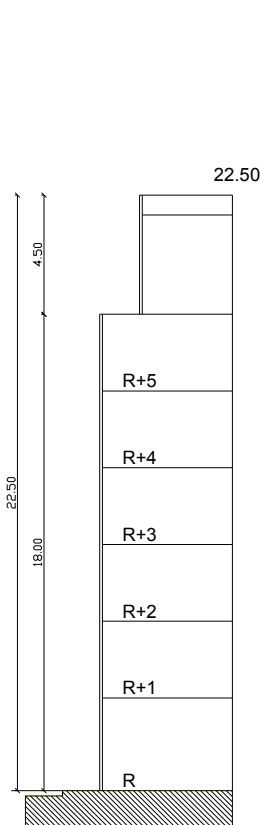
Filet orange

R+3 soit 12.00 m  
Plus un niveau en couronnement  
présentant une pente de 4 pour 1  
et une hauteur de 4.50 m.  
Soit une hauteur totale de 16.50 m.



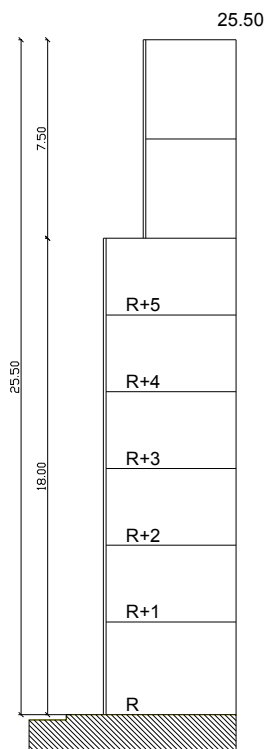
Filet bleu

R+4 soit 15.00 m  
Plus un niveau en couronnement  
présentant une pente de 4 pour 1  
et une hauteur de 4.50 m.  
Soit une hauteur totale de 19.50 m.



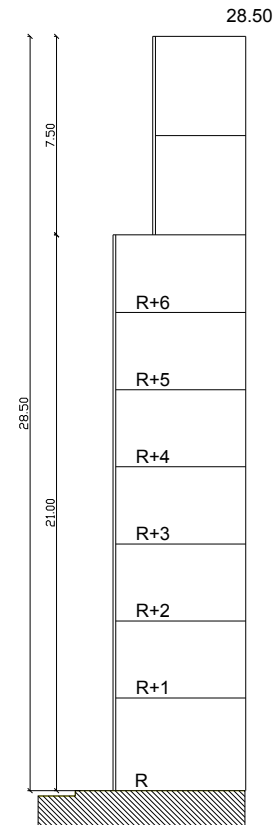
Filet violet

R+5 soit 18.00 m  
Plus un niveau en couronnement  
présentant un recul de 1.50 m  
et une hauteur de 4.50 m.  
Soit une hauteur totale de 22.50 m.



Filet rouge

R+5 soit 18.00 m  
Plus deux niveaux en couronnement  
en recul de 1.50 m de l'alignement  
et une hauteur de 7.50 m.  
Soit une hauteur totale de 25.50 m.



Filet noir

R+6 soit 21.00 m  
Plus deux niveaux en couronnement  
en recul de 1.50 m de l'alignement  
et une hauteur de 7.50 m.  
Soit une hauteur totale de 28.50 m.