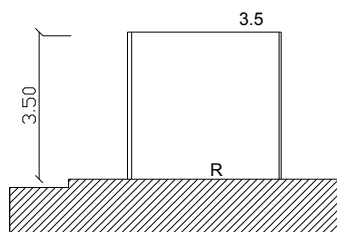
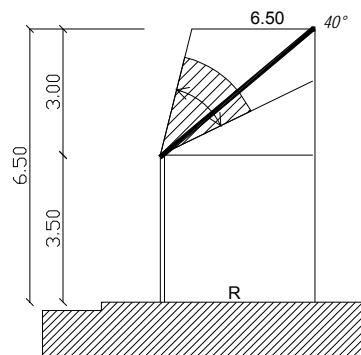


## ANNEXE V GABARITS-ENVELOPPES DES SECTEURS A PLAN MASSE

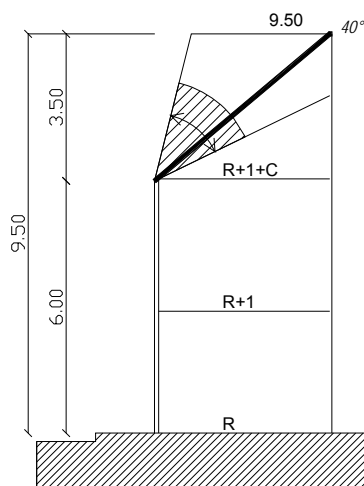
### SECTEUR UDb 24 : PENTE LIMITEE A 1 POUR 2



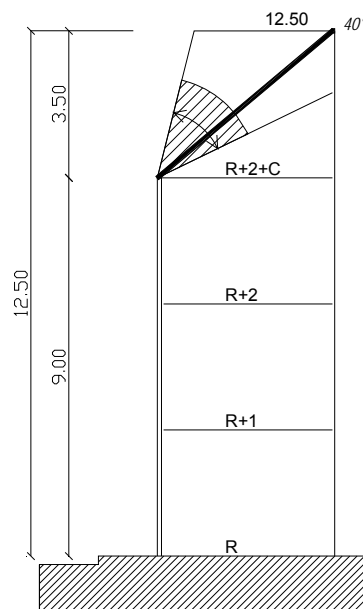
GABARIT R  
Soit une hauteur totale de 3.50 m.



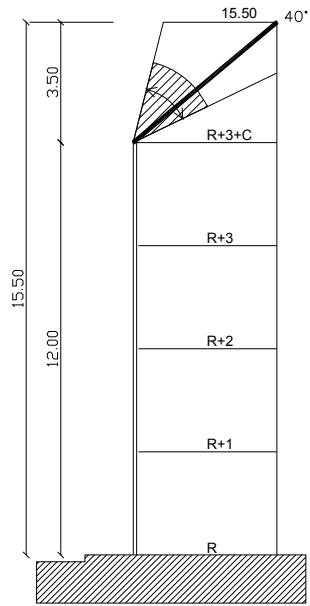
GABARIT R+C soit 3.50 m  
Plus un niveau de couronnement  
présentant une pente de 40° et une  
hauteur de 3.00 m  
Soit une hauteur totale de 6.50 m.  
Pente variable dans la limite  
de 76° maxi selon le contexte (art 11).



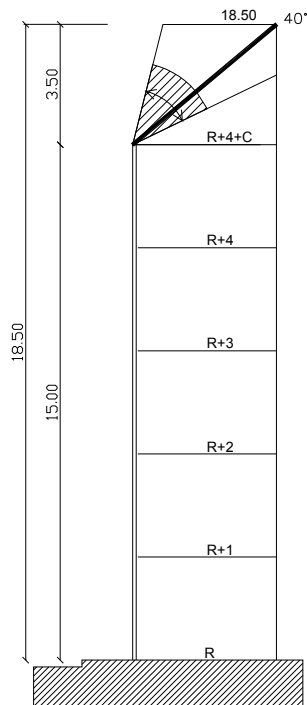
GABARIT R+1+C soit 6.00 m  
Plus un niveau de couronnement  
présentant une pente de 40° et une  
hauteur de 3.50 m  
Soit une hauteur totale de 9.50 m.  
Pente variable dans la limite  
de 76° maxi selon le contexte (art 11).



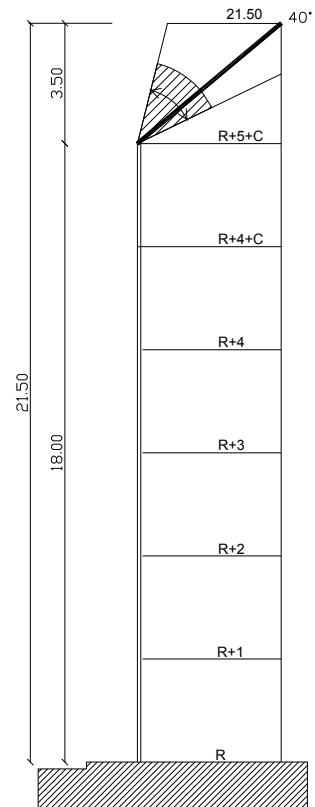
GABARIT R+2+C soit 9.00 m  
Plus un niveau de couronnement  
présentant une pente de 40° et une  
hauteur de 3.50 m  
Soit une hauteur totale de 12.50 m.  
Pente variable dans la limite  
de 76° maxi selon le contexte (art 11).



GABARIT R+3+C soit 12.00 m  
 Plus un niveau de couronnement  
 présentant une pente de 40° et une  
 hauteur de 3.50 m  
 Soit une hauteur totale de 15.50 m.  
 Pente variable dans la limite  
 de 76° maxi selon le contexte (art 11).



GABARIT R+4+C soit 15.00 m  
 Plus un niveau de couronnement  
 présentant une pente de 40° et une  
 hauteur de 3.50 m  
 Soit une hauteur totale de 18.50 m.  
 Pente variable dans la limite  
 de 76° maxi selon le contexte (art 11).



GABARIT R+5+C soit 18.00 m  
 Plus un niveau de couronnement  
 présentant une pente de 40° et une  
 hauteur de 3.50 m  
 Soit une hauteur totale de 21.50 m.  
 Pente variable dans la limite  
 de 76° maxi selon le contexte (art 11).