



MINISTÈRE  
DE LA CULTURE

Liberté  
Égalité  
Fraternité

# Nuit européenne des musées

gratuit [nuitdesmusees.fr](http://nuitdesmusees.fr) #nuitdesmusees

## Samedi 13 mai 2023



Musée des Années 30  
Musée Paul Landowski  
Musée Paul Belmondo

**18H - MINUIT**  
**ENTRÉE LIBRE**

Tél 01 55 18 46 42

## ÉDITO

La Nuit des Musées revient à Boulogne-Billancourt le samedi 13 mai 2023. De 18h à minuit, petits et grands sont invités à découvrir les collections des musées des Années 30, Paul Landowski et Paul Belmondo.

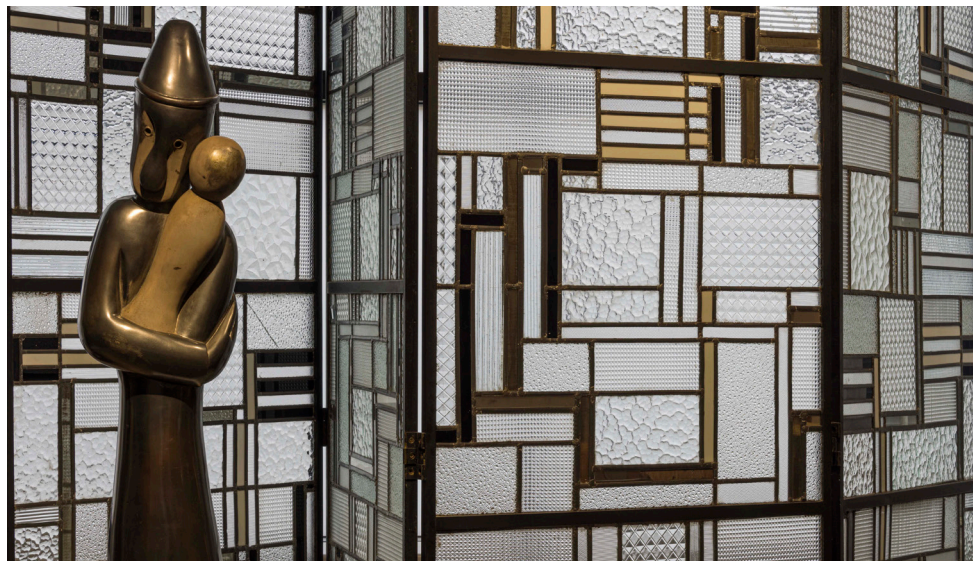
Présentation des collections par le nouveau conservateur au musée des Années 30, jeu en famille au musée Paul Landowski, modelage autour de la main au musée Paul Belmondo... Une programmation variée ponctuera cette soirée devenue un rendez-vous incontournable de la vie des musées bouloonnais, pour (re)découvrir ensemble les collections hors du temps, de façon privilégiée.

Comme les adultes, les enfants ont toute leur place au musée. Cette Nuit des Musées est également l'occasion d'apprécier la restitution de *La Classe, l'œuvre* ! mettant à l'honneur cette année les écoles bouloonnaises Gallieni/Sèvres, Sciences – Biodiversité et Thiers.

Très belle soirée à tous !

**Pierre-Christophe Baguet**

Maire de Boulogne-Billancourt  
Président de Grand Paris Seine Ouest



# MUSÉE DES ANNÉES 30 / MUSÉE PAUL LANDOWSKI

## La classe, l'œuvre !

18h15

« *Rêve ta vie en couleurs, c'est le secret du bonheur* » dit Peter Pan

« Comme tous les enfants, on adore mélanger les couleurs en peinture et cette fois se sera en dansant ! » lui répondent les élèves de petite section de l'école maternelle Galliéni/Sèvres.

**Durée : 40 mn**

19h

*Le serpent, un animal décoratif et varié comme la biodiversité !*

Les élèves de CE2 de l'école primaire des Sciences et de la Biodiversité, ont choisi d'étudier cet animal qui se faufile dans cinq sculptures et une mosaïque. Inspirés par ces dernières, ils ont représenté ce reptile dans de nombreuses postures et multiples couleurs qu'ils exposeront sur une cimaise monumentale.

**Durée : 15 mn**



Paul Jouve (1878-1973) - Ernest-Jean GAUDIN (1879-1954)  
*Panthère dévorant un serpent*, 1932 © Adagp, Paris, 2023

## Jeu en famille

19h30, 20h15, 21h

*À la recherche du symbole perdu*

Vous êtes appelés, en tant que chercheurs, pour déchiffrer une page du journal de l'artiste Paul Landowski. Au centre de documentation et dans les salles, aidez l'équipe du musée à découvrir ce qu'elle peut bien contenir. Jusqu'où vous mènera-t-elle ?



**À partir de 8 ans, durée :  
40 mn sur réservation  
resa.musee@mairie-  
boulogne-billancourt.fr**

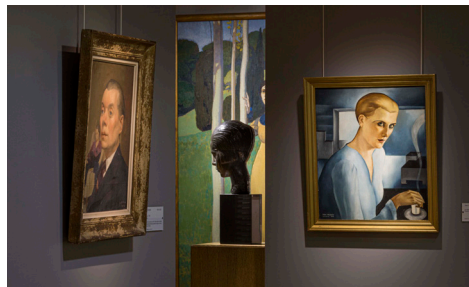
Paul Landowski dans son atelier, vers 1950 © Adagp, Paris, 2023

## Visite commentée des collections du musée des Années 30

21h

Dédié à la création artistique de l'entre-deux-guerres, le musée présente une collection unique composée de sculptures, peintures, meubles, objets et maquettes d'architecture illustrant brillamment cette période.

**Durée : 1h30**



Jules-Alfred Giess (1901-1973) Jean Niermans, 1933  
Marcel Renard (1893-1974) *Jeune fille*, vers 1920  
Jaro Hilbert (1893-1974) *La Dame en bleu* © : Droits réservés

## Visite thématique

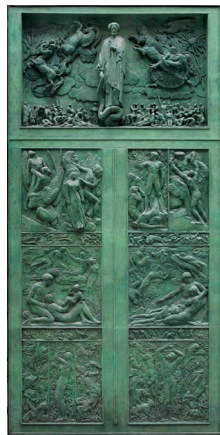
21h30

*Sculpture en clair*

Paul Landowski a déployé tout son génie et sa science dans la Porte de la nouvelle faculté de médecine de Paris. Situé dans la nef de l'espace Landowski, ce chef-d'œuvre de près de sept mètres de haut, est couvert de sculptures aujourd'hui énigmatiques qui seront soigneusement décryptées au cours de la visite.

**Durée : 40 mn**

Paul Landowski (1875-1961)  
*Porte de la Nouvelle faculté de  
médecine*, 1938-1953 © Adagp,  
Paris, 2023





22h

## Présentation des collections par le conservateur

Le conservateur en chef et directeur des musées municipaux de Boulogne-Billancourt vous convie à la découverte d'une sélection de chefs-d'œuvre emblématiques du musée des Années 30.

**Durée : 1h30**



Eugène-Robert Poughéon (1886-1955) *Madame Culot habillée par Maggy Rouff, La dame à la rose*, vers 1944 © Droits réservés.

## MUSÉE PAUL BELMONDO

### La classe, l'œuvre !

20h15

#### La main dans l'œuvre de Paul Belmondo

Les élèves de CE2 B de l'école primaire Thiers, ont choisi de vous présenter leurs réflexions et créations vivantes autour de la main.

**Durée : 15 mn**



Paul Belmondo (1898-1982)  
Sylvia Wildenstein, 1973 (détail)

## Visite commentée des collections

21h00

Aménagé dans le prestigieux château Buchillot, un ensemble exceptionnel de sculptures, dessins et médailles signé par l'artiste révèle le formidable esprit créatif de celui qui est reconnu comme l'un des derniers grands sculpteurs classiques du XX<sup>e</sup> siècle.

**Durée : 1h30**



Paul Belmondo (1898-1982) *Apollon au repos*, 1956-1958

## Atelier de modelage

21h30

#### Variations autour de la main

Atelier de modelage nocturne, devant les œuvres de Paul Belmondo.

**À partir de 15 ans, durée : 1h30**

**Sur réservation [resa.musee@mairie-boulogne-billancourt.fr](mailto:resa.musee@mairie-boulogne-billancourt.fr)**



Armoire de l'atelier où sont rangées des esquisses en plâtre (détail)

# LES CHEFS-D'ŒUVRE DES MUSÉES SE DÉVOIENT EN LIGNE

Près de 2 000 œuvres des musées des Années 30, Paul Landowski et Paul Belmondo sont désormais accessibles en ligne sur le portail des collections.

Découvrez sous toutes ses faces la *Maternité*, œuvre sculptée de l'artiste ukrainienne Chana Orloff, la maquette du *Christ Rédempteur* de Paul Landowski, qui domine depuis près d'un siècle la baie de Rio, ou encore les portraits en buste de Madeleine, Muriel et Jean-Paul, épouse et enfants du sculpteur Paul Belmondo ; contemplez la toile colorée de Marcelle Ackein, *Les îles de Loos, Conakry*, ou encore la beauté sculpturale de la *Femme Mangbetou* de Suzanne Castille.

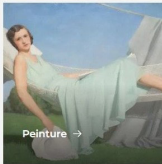




En exclusivité, découvrez les chefs-d'œuvre du fonds d'art graphique des musées et feuillotez les albums du célèbre ensemblier Jacques-Émile Ruhlmann. Ces documents ne pouvant être exposés de façon permanente, ils sont désormais visibles à tout moment.

À la fois outil de recherche et de navigation, le portail des collections s'enrichit régulièrement de nouvelles notices d'œuvres et de publications. Des thématiques mettent en lumière l'actualité tandis que des articles ou focus permettent d'accéder aux coulisses des musées en suivant au plus près la vie des collections (restaurations en cours, prêts d'œuvres à des institutions nationales et internationales, nouvelles expositions...). Soyez surpris au fil des jours par de nouvelles découvertes et restez informés des nouveautés sur [musees.boulognebillancourt.com](https://musees.boulognebillancourt.com)



boulogne  
billancourt  
.com Collections des musées

Informations - Actualités Collections - Albums et carnets - 🔍 Panier

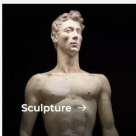
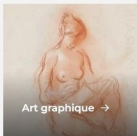
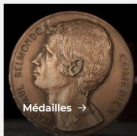

### Musée des Années 30

|   |  |  |  |  |
|---|--|--|--|--|
|  <p>Peinture →</p> |  <p>Sculpture →</p> |  <p>Art graphique →</p> |  <p>Arts décoratifs →</p> |  <p>Objets →</p> |
|---|--|--|--|--|

### Musée Paul Landowski

|  |  |
|--|--|
|  <p>Sculpture →</p> |  <p>Art graphique →</p> |
|--|--|

### Musée Paul Belmondo

|  |  |  |  |
|--|--|--|--|
|  <p>Sculpture →</p> |  <p>Art graphique →</p> |  <p>Médailles →</p> |  <p>Actualités →</p> |
|--|--|--|--|

# Musée des Années 30 Musée Paul Landowski

Espace Landowski  
28, avenue André-Morizet

# Musée Paul Belmondo

14, rue de l'Abreuvoir

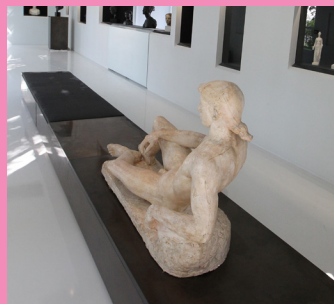


Crédits photographiques :  
Musées de la ville de Boulogne-Billancourt - Bahi, Alain de Baudus, Henri Delage, Philippe Fuzeau.

Musée des Années 30  
Ernesto Cantò da Maya (1890,1981) Femme au miroir, vers 1931  
Oscar Miestchinnoff (1886,1956) L'homme au haut de forme,  
vers 1922 © : Droits réservés



Musée Paul Belmondo  
Paul Belmondo (1878,1982)  
Apollon au repos, 1936-1938



Musée Paul Landowski  
Paul Landowski (1875-1961) Les Suppliants, 1913 / Mur du  
Héros, 1925 © Adagp, Paris 2023



# BOULOGNE- BILLANCOURT